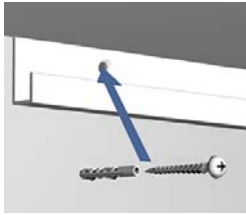
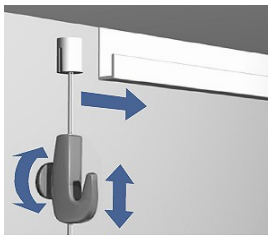


# Montagevoorschrift Classic Rail



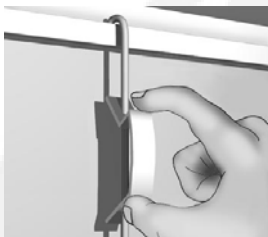
## STAP 1 : Monteren profiel

- Bepaal eerst de plaats waar de Classic Rail gemonteerd moet worden.
- Laat bij oneffen plafonds  $\pm 5\text{mm}$  vrij tussen de rail en het plafond. Dit vergemakkelijkt het boren van het profiel en voorkomt tevens scheve montage van de Classic Rail als gevolg van de oneffenheden.
- Teken de boorgaten af.
- Monteer het profiel door middel van schroeven en pluggen.



## STAP 2 : Ophangsystemen

- Plaats de desgewenste ophangsystemen (welke van toepassing zijn op de Classic Rail) op het profiel.



**TIP :** Bij montage van de Classic Rail tegen een normale wand (beton/steen) worden standaard pluggen van 6mm gebruikt. Indien de Classic Rail echter tegen een gipswand of holle wand gemonteerd wordt is het aan te raden hiervoor speciale pluggen te gebruiken. (Zie ook assortiment accessoires).